



BESUCHERKRAFTWERK YBBS-PERSENBEUG

Wetterfestes
Ausflugsziel!



Stromerzeugung hautnah erleben!

Bei einer **Erlebnisleitung** durch Österreichs ältestes Donaukraftwerk erfahren Sie alles über die Baugeschichte, die Turbinen und vieles mehr. Modelle, Kurzfilme und Fahrradsimulatoren machen Sie mit den vielfältigen Funktionen des Kraftwerks vertraut.

Anschließend besteht die Möglichkeit, die **Schiffsschleuse im Freien** zu besichtigen.

Öffnungszeiten

1. April - 31. Oktober

Montag - Freitag
14:00 Uhr

Samstag, Sonntag & Feiertage
13:00 & 15:00 Uhr

Kraftwerksbesichtigung nur mit Führung
Online-Reservierung empfohlen!

Schul- und Reisegruppen gegen Voranmeldung ganzjährig und auch außerhalb der regulären Saisonöffnungszeiten



Kontakt

Besucherkraftwerk Ybbs-Persenbeug

Donaudorfstraße 2, 3370 Ybbs

☎ +43 (0)650/ 300 22 36

✉ info@besucherkraftwerk.at

www.besucherkraftwerk.at





BESUCHERKRAFTWERK YBBS-PERSENBEUG

Führungsarten

Erlebnissführung Wasserkraftwerk

Geführter Rundgang durch das Kraftwerk
(ca. 1-1,5 Stunden)

Erlebnissführung mit Schleuse

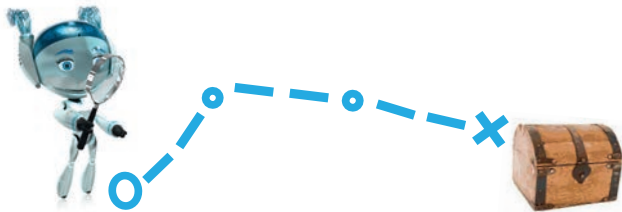
Geführter Rundgang durch das Kraftwerk inkl.
anschließender Schleusenbesichtigung
(ca. 2 Stunden)

Lizzys Schatzsuche

Geeignet für Kindern von 6 bis 12 Jahren
(ca. 1 Stunde, mit Schleuse ca. 2 Stunden)

Schatzsuche Termine 2024

- Sonntag, 21. Juli 2024, um 10:30 Uhr
- Donnerstag, 15. August 2024, um 10:30 Uhr
- Sonntag, 18. August 2024, um 14:00 Uhr
- Sonntag, 15. September 2024, um 14:00 Uhr
- Sonntag, 27. Oktober 2024, um 14:00 Uhr



ORF Lange Nacht der Museen 2024

Schatzsuche

Samstag, 5. Oktober 2024, um 18:00 Uhr

Erlebnissführung bei Nacht

Samstag, 5. Oktober 2024, um 21:00 Uhr

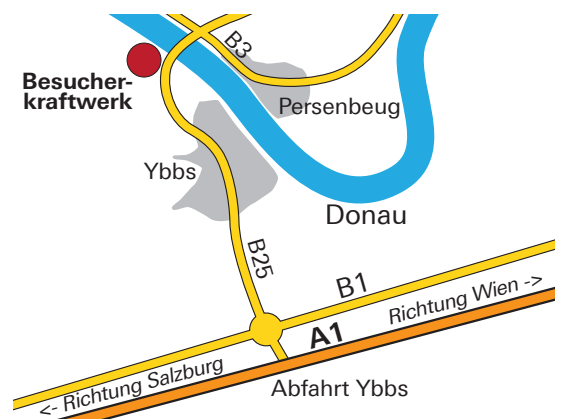
Eintrittspreise 2024

	Erlebnissführung	mit Schleuse
Erwachsener	€ 9	€ 12
Ermäßigter*	€ 8	€ 11
Kinder (unter 6 J.)	gratis	gratis
Kinder (6-15 J.)	€ 6	€ 9
NÖ-Card	gratis	€ 3
Familiticket**	€ 22	€ 30
Menschen mit Behinderung	€ 4,5	€ 6
Schülergruppe***	gratis	gratis

* Senioren, Schüler, Studenten, Präsenzdiener, Gruppen ab 16 Personen

** (Groß-)Eltern mit familieneigenen (Enkel-)Kindern bis max. 15 Jahre

*** Aktion „VERBUND Stromschule“



Parkplätze für Busse/ PKWs direkt vor dem Kraftwerksgebäude und beim Abgang zur Schleusenanlage